

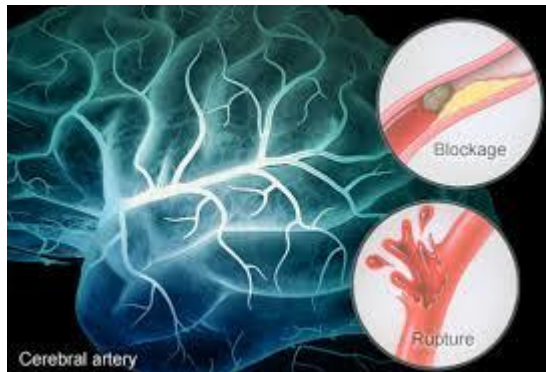
Insult

Marju Peärnberg

Insult

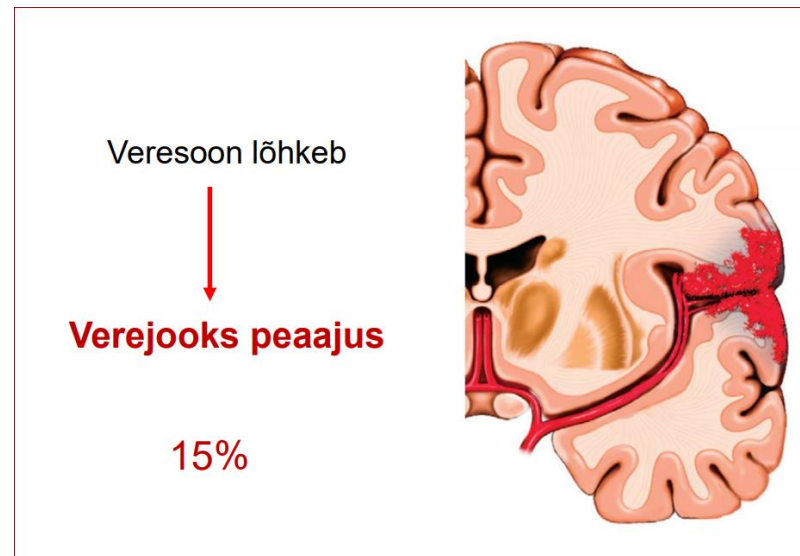
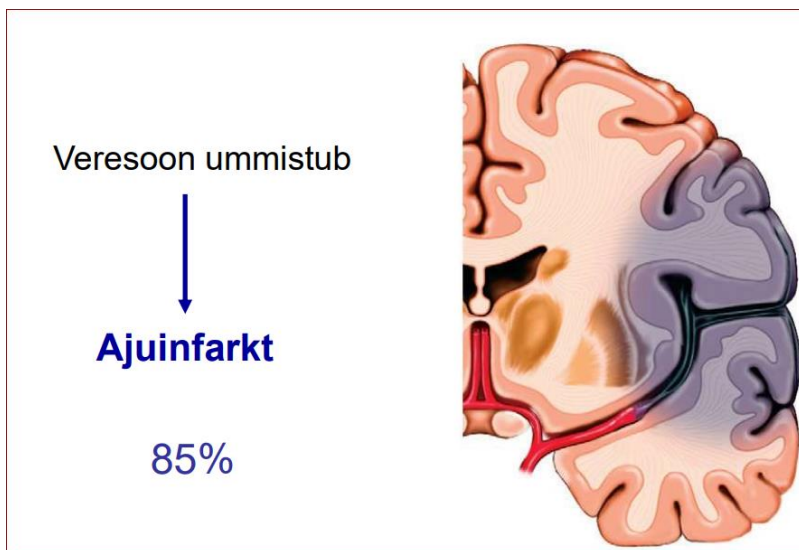


Insult



- Äkki tekkinud koldelise (või üldise) ajukahjustuse tunnused
- Kestus ≥ 24 tundi või surmlõpe
- Tõenäoline põhjus on ajuveresoonte kahjustus
- Transitoorne isheemiline atakk: sümptomid kestavad alla 24h

Insuldi alaliigid

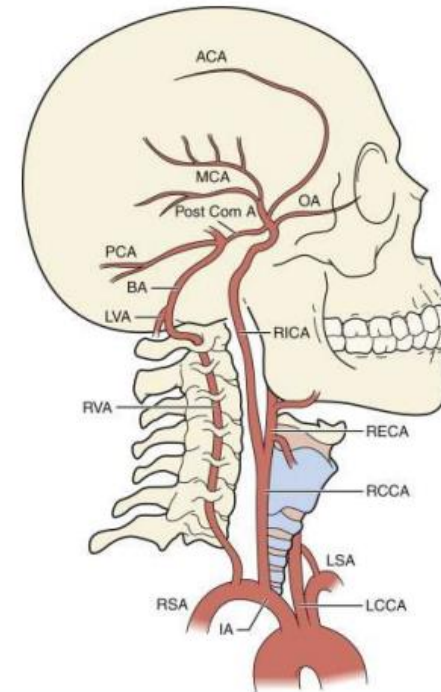


Peaaju verevarustus

Peaaju verevarustus

1. Unearterite süsteem:
aju poolkerade eesmine ja keskmine osa

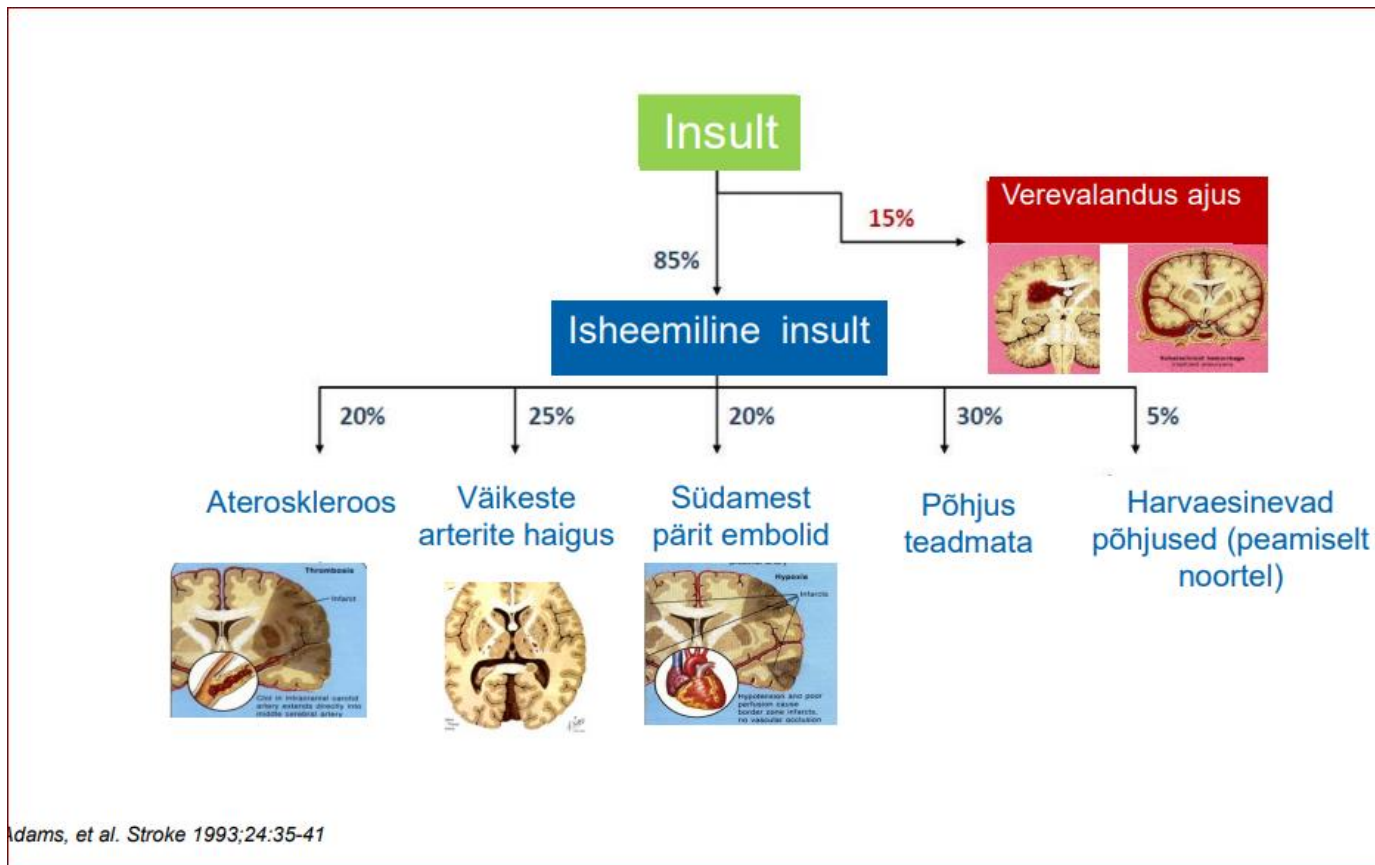
2. Lülidearterid ja põhimikuarter:
kuklasagar, ajutüvi, väikeaju



Insuldi tagajärjed

48%	ühe kehapoole halvatus
22%	ei ole võimelised käima
24-53%	vajavad igapäevaelus kõrvalabi
12-18%	kõnehäire
32%	depressioon

Insuldi põhjused



Insuldi statistika

- Maailmas 15 milj juhtumit aastas
 - 5 milj sureb
 - 5 milj elukvaliteet halb
 - 5 milj paraneb
- Eestis 4500-5000 juhtumit aastas

Insuldi riskifaktorid

- Töö intensiivsus, stress
- Suitsetamine
- Alkoholi tarvitamine
- Kehaline passiivsus
- Toitumine, ülekaal
- Vererõhk, kolesterool, veresuhkur
- **Südame rütmihäired**
- Geneetiline eelsoodumus

Insult

- Ajupiirkonna verevarustuse tõsine häire- veresoone sulgus(isheemiline ajuinfarkt) või veresoone rebend (aju verevalum)
- Verevarustuse häire peaju piirkonnas, tekib äkitselt-närvirakud surevad hapniku puuduse tõttu
- Insult tekib järsku ja ette hoiatamata
- Sümptomid üle 24h
- Ajukahjustuse ulatus- ajuvereringehäire aste ja kestvus
- Lühiaegne verevarustuse häire ei põhjusta ajurakkude surma
- Ligi kolmandik insulti haigestunutest sureb esimese kuu jooksul ja kolmandik ei parane täielikult. Tegemist on ägeda haigusega, millesse haigestub Eestis 5000 inimest aastas ja sureb ca 800 inimest aastas

Insult

- Kui isheemia kestab üle tunni, algab infarkticolde moodustumine
- Ajukahjustuse teke
- Paremakäelistel on juhtiv pool vasak ja kui vasaku aju poolkera insult- rääkimise häire või kõnevõime puudub
- Ohustatud enam eakad, aga ka kõik teised vanusegrupid

Insult

- 85% aju infarkt – ummistus peaaju verega varustavas arteris
- Peaaju ei saa hapnikku, närvirakud hävinevad, ajuosa kahjustus
- Insult on maailmas surmapõhjuste seas II kohal

Insuldi tunnused FAST

F

FACE: Ask the person to smile. Does one side of the face droop?



A

ARMS: Ask the person to raise both arms. Does one arm drift downward?



S

SPEECH: Ask the person to repeat a simple phrase. Is their speech slurred or strange?



T

TIME: If you observe any of these signs, call 9-1-1 immediately.



Kuidas insulti ära tunda

- Peamised tunnused:
 - Ühe kehapoole halvatus (lihasnõrkus)- käsi või jalg ei kuula sõna, suunurk vajub viltu)
 - Näolihaste halvatus- suunurk vajub alla
 - Kõnelemise häire või teiste kõnest arusaamise raskus
- Veel tunnuseid:
 - Silmad kahjustatud kolde poole pööratud
 - Ühe kehapoole tuimus e. tundlikkuse langus- ühes kehapooles surinad või nahk tundub puudutamisel võõras
 - Neelamishäired
 - Tasakaaluhäire- äkki tekkinud, pearinglus
 - Nägemisväljade väljalangemine, topelt nägemine
 - Teadvusehäire, teadvusekaotus
 - Oksendamine
 - Peavalu-järsku, tugev, tihti kuklas (nuga- pähe valu)- aju hemorraagia
 - Segasusseisund
 - Kontrollimatu urineerimine, defekatsioon

Vasaku ajupoolkera infarkt

- Kõnevõime kadumine
- Parema kehapoole halvatus

Kui kiiresti ajukahjustus tekib

Time is money *

Time is brain!**

	Hävib närvirakke	Hävib sünapseid	Hävib müeliniseerunud närvikiude	Kiireneb vananemis- protsess
Insuldi jooksul	1,2 mld	8,3 trilj	7140 km	36 aastat
Tunnis	120 milj	830 mld	714 km	3,6 aastat
Minutis	1,9 milj	14 mld	12 km	3,1 nädalat
Sekundis	32 000	230 milj	200 m	8,7 tundi

* Benjamin Franklin (1748)

** Stroke 2006;37;263-266

Esmaabi

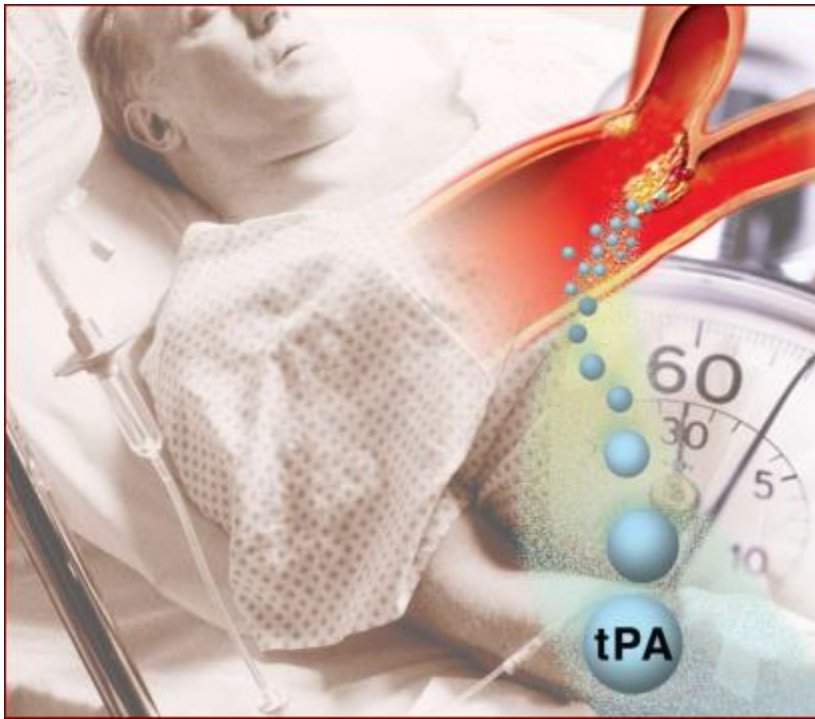
- Lamama
- Teadvuse, hingamise hindamine
- Vajadusel elustamine
- **112**, kiiresti haigemajja
- Jälgimine

Insuldist paranemine

- Paranemine on kiirem esimese 3-6 jooksul, harva pärast 1 a
- Üle 40% patsientides vajab aktiivset taastusravi, mis jätkub niikaua, kui patsient paraneb
- Kõik patsiendid ei ole siiski aktiivseks taastusraviks võimelised, vaid vajavad head hooldust ja põetust

Ravi võimalused

Trombe lõhustav ravi e trombolüüs



Mehaaniline trombektoomia

