

Amputatsioon

Marju Peärnberg

Amputatsiooni mõiste

- Kas osaliselt või täielikult keha küljest eraldunud jäse või hammas
- **Täielik amputatsioon-** kehaosa (jäseme) täielik eraldumine
- **Osaline amputatsioon**, kui mingi osa pehmete kudede ühendusest on säilinud
- Olenevalt vigastuse tõsidusest võib olla võimalik jäse või osa jäsemest säilitada

Tagasi siirdamise väljavaated paremad

- mida kehatüvest kaugemal on amputatsioon
- mida lühem on vereringe puudulikkuse aeg vereringe taastamiseni
- mida siledam on eraldumine terava trauma tõttu.

Osaline amputatsioon



Sõrmede täielik amputatsioon



Amputatsioon



Esmaabi

- Pane kätte ühekordsed kindad
- Suru haavale kõndil ja tõsta jäse kõrgemale
- Läbilõigatud arter võib tõmbuda oma elastsuse tõttu kõnti tagasi niivõrd, et verejooks spontaanselt peatub. Ajutiseks kõndi korrastamiseks võib piisata rõhksidemest ja jäseme kõrgemale asetamisest
- Šoki esmaabi- lamama, kata soojalt, vähenda valu
- Helista 112
- Jälgi teadvust, hingamist
- Vajadusel elusta

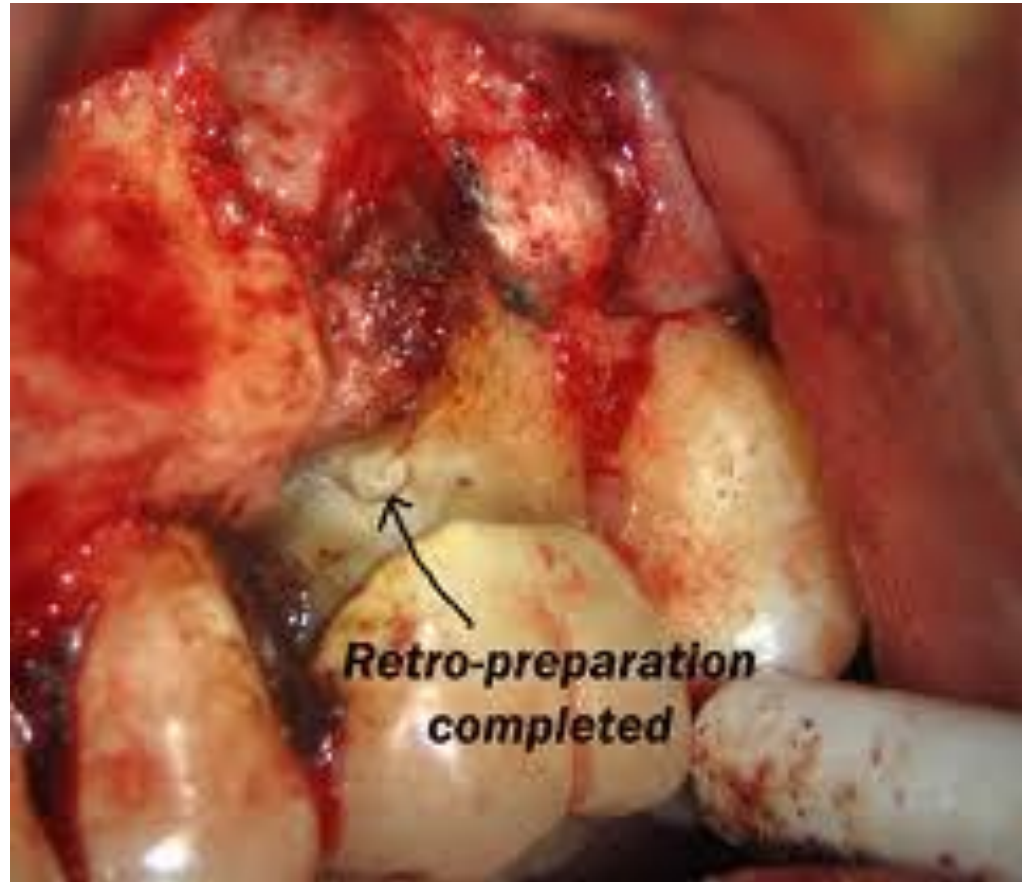
Amputeeritud koeosa transport

- Mähi amputeerunud jäse kilekotti, selle puudumisel mähitakse amputeeritud koeosa steriilsesse niiskesse sidemesse või rätikusse ja pannakse puhtasse plastikkotti, mis suletakse veekindlalt. Amputeerunud koeosa kilekotiga pane külma veekotti. Otsest kontakti ei tohi olla vee ja jääga. Kotile märgi kellaaeg ja kannatanu nimi
- Anna kehaosa kiirabibrigaadile
- Kuivjää, aga ka jääkuubikud sügavkülmast, tekitavad kohe amputeeritud koeosa külmumise ja selle kasutuskõlbmatuks muutumise- mitte kasutada
- Purunenud amputeeritud koeosa tuleb kaasa võtta, kuna selle osi saab vajadusel kasutada kõndi korrastamisel raviasutuses

Hoiatus!

- Ära pese amputeerunud kehaosa
- Ära lase amputeerunud kehaosal sattuda otsekontakti jääga
- Amputeeritud koeosa ei tohi transportimisel kokku puutuda vee ega jääga ega mingil juhul jahtuda 0°-ni või allapoole
- Amputatsioonidel koe tugeva muljumise ja purunemisega, nagu ketassaevigastused, või ärarebimisamputatsioonid pöörlevate osade vahele jäämise tõttu on halvad taastamise väljavaated.

Amputeerunud hammas



Amputeerunud hammas

Avulsed teeth

- Võimalusel lükka hammas õrnalt hambasompu tagasi, kui kannatanu on teadvusel
- Mida rütem hambaarsti juurde, seda parem
- Fikseeri hammas paigale, asetades marlipadja ülemise ja alumise hamba vahele
- Ära hammast puhasta, sellega võib kudesid kahjustada, ära hoia vees, ega pane jäätükkidele
- Teadvuseta kannatanul ei tohi lahtist hammast suhu jätta, pane NaCl 0,9%, **piima**, propolis, munavalge, kookospähkli vedeliku, roheline tee sisse või niiskesse marlisse. Paljas vesi pole hea. Sülg pole hea.