

# Insult

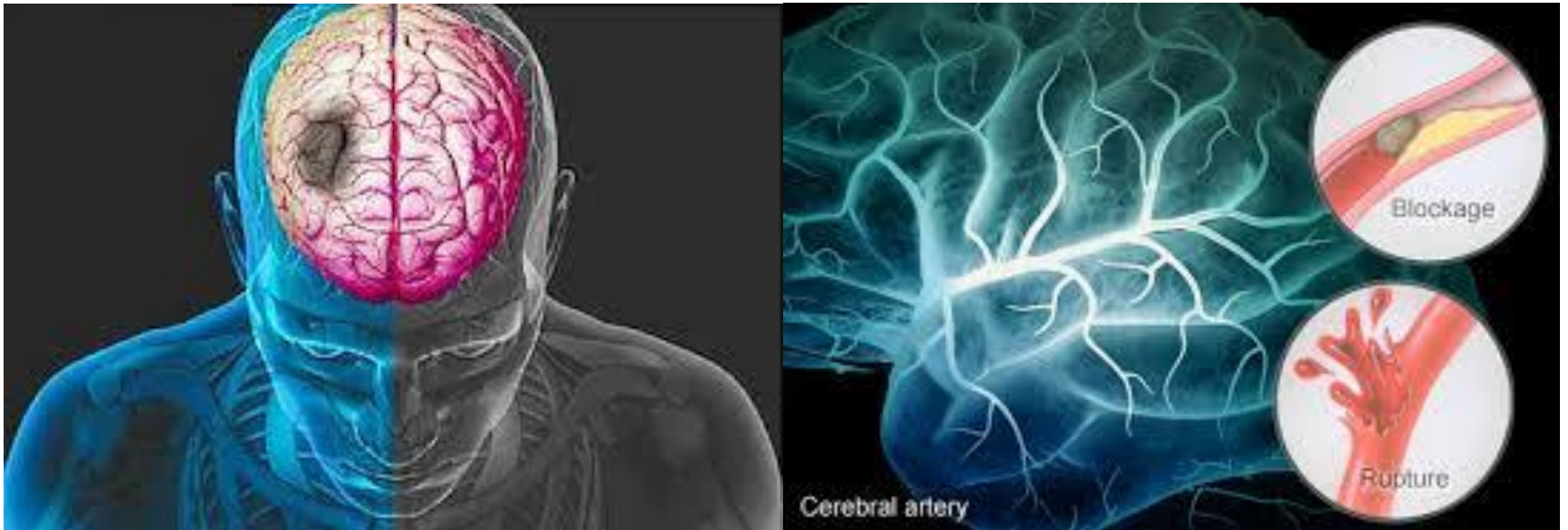
Marju Peärnberg

2020

# Insult



# Insult



# Insuldi statistika

- Maailmas 15 milj juhtumit aastas
  - 5 milj sureb
  - 5 milj elukvaliteet halb
  - 5 milj paraneb
- Eestis 4500-5000 juhtumit aastas

# Insuldi riskifaktorid

- Töö intensiivsus, stress
- Suitsetamine
- Alkoholi tarvitamine
- Kehaline passiivsus
- Toitumine, ülekaal
- Vererõhk, kolesterool, veresuhkur
- **Südame rütmihäired**
- Geneetiline eelsoodumus

# Insult

- Ajupiirkonna verevarustuse tõsine häire- veresoone sulgus(isheemiline ajuinfarkt) või veresoone rebend (aju verevalum)
- Verevarustuse häire peaju piirkonnas, tekib äkitselt-närvirakud surevad hapniku puuduse tõttu
- Insult tekib järsku ja ette hoiatamata
- Sümptomid üle 24h
- Ajukahjustuse ulatus- ajuvereringehäire aste ja kestvus
- Lühiaegne verevarustuse häire ei põhjusta ajurakkude surma
- Ligi kolmandik insulti haigestunutest sureb esimese kuu jooksul ja kolmandik ei parane täielikult. Tegemist on ägeda haigusega, millesse haigestub Eestis 5000 inimest aastas ja sureb ca 800 inimest aastas

# Insult

- Kui isheemia kestab üle tunni, algab infarkticolde moodustumine
- Ajukahjustuse teke
- Paremakäelistel on juhtiv pool vasak ja kui vasaku aju poolkera insult- rääkimise häire või kõnevõime puudub
- Ohustatud enam eakad, aga ka kõik teised vanusegrupid

# Insult

- 85% aju infarkt – ummistus peaaju verega varustavas arteris
- Peaaju ei saa hapnikku, närvirakud hävinevad, ajuosa kahjustus
- Insult on maailmas surmapõhjuste seas II kohal



# Insuldi tunnused FAST

**F**

**FACE:** Ask the person to smile. Does one side of the face droop?



**A**

**ARMS:** Ask the person to raise both arms. Does one arm drift downward?



**S**

**SPEECH:** Ask the person to repeat a simple phrase. Is their speech slurred or strange?



**T**

**TIME:** If you observe any of these signs, call 9-1-1 immediately.



# Insuldi tunnused

- Ühe kehapoole halvatus- käsi või jalg ei kuula sõna, suunurk vajub viltu)
- Silmad kahjustatud kolde poole pööratud
- Ühe kehapoole tuimus e. tundlikkuse langus- ühes kehapooles surinad või nahk tundub puudutamisel võõras
- Näolihaste halvatus
- Kõnehäire, neelamishäired
- Tasakaaluhäire- äkki tekkinud
- Jäsemete ja näo tuimus või tundetus
- Nägemisväljade väljalangemine
- Pearinglus
- Teadvusehäire, teadvusekaotus
- Oksendamine
- Peavalu-järsku, tugev, tihti kuklas (nuga- pähe valu)- aju hemorraagia
- Segasusseisund
- Kontrollimatu urineerimine, defekatsioon

# Vasaku ajupoolkera infarkt

- Kõnevõime kadumine
- Parema kehapoole halvatus

# Esmaabi

- Lamama
- Teadvuse, hingamise hindamine
- Vajadusel elustamine
- 112, kiiresti haigemajja
- Jälgimine