

# Amputatsioon

Marju Peärnberg

2018

# Amputatsioon mõiste

- Kas osaliselt või täielikult keha küljest eraldunud jäse või hammas

# Amputatsioon



# Osaline amputatsioon



# Sõrmede täielik amputatsioon



# Esmaabi

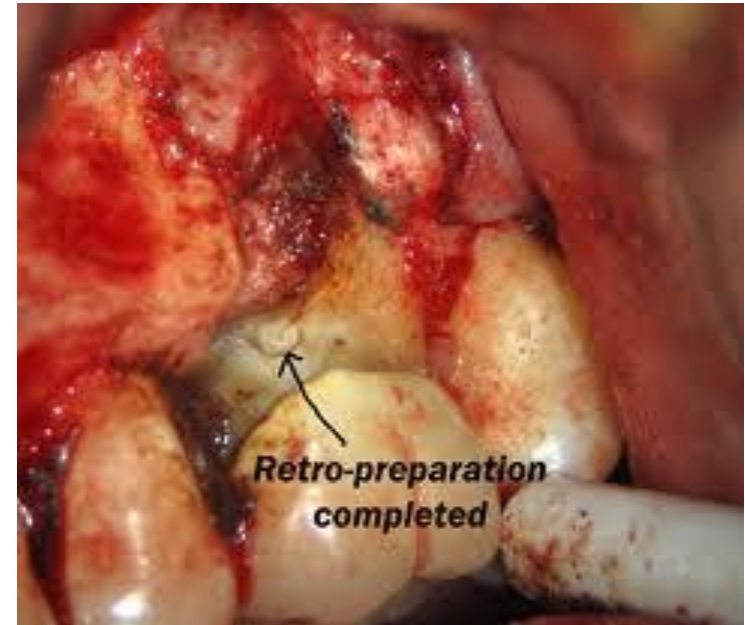
- Pane kätte ühekordsed kindad
- Suru haavale ja tõsta kõrgemale
- Pane kannatanu lamama
- Tee surveside
- Šoki esmaabi- kata soojalt, vähenda valu
- Helista 112
- Mähi amputeerunud jäse kilekotti ja kilekott jäätükkide või külmakoti vahetusse lähedusse
- Kotile märgi kellaaeg ja kannatanu nimi
- Anna kehaosa kiirabibrigaadile üle
- Jälgi teadvust, hingamist, pulssi
- Vajadusel elusta

# Hoiatus!

- Ära pese amputeerunud kehaosa
- Ära lase amputeerunud kehaosal sattuda otsekontakti jääga

# Amputeerunud hammas

- Teadvusel haige võib välja tulnud hammast suus hoida hambaarsti juurde jõudmiseni
- Hammast võib hoida piimas
- Vajadusel keera hammas niiskesse paberisse või riidesse
- Ära hoia vee sees
- Oluline kiirus-hambaarsti juurde





# Amputeerunud hammas

- Võimalusel lükka hammas õrnalt hambasompu tagasi, kui kannatanu on teadvusel
- Mida rütem, seda parem
- Fikseeri see paigale, asetades marlipadja ülemise ja alumise hamba vahele
- Ära hammast puhasta, sellega võib kudesid kahjustada
- Teadvuseta kannatanul ei tohi lahtist hammast suhu jätta